

حل سوالات آزمون نظام مهندسی عمران - نظارت - اسفند ۹۵

سوال ۵

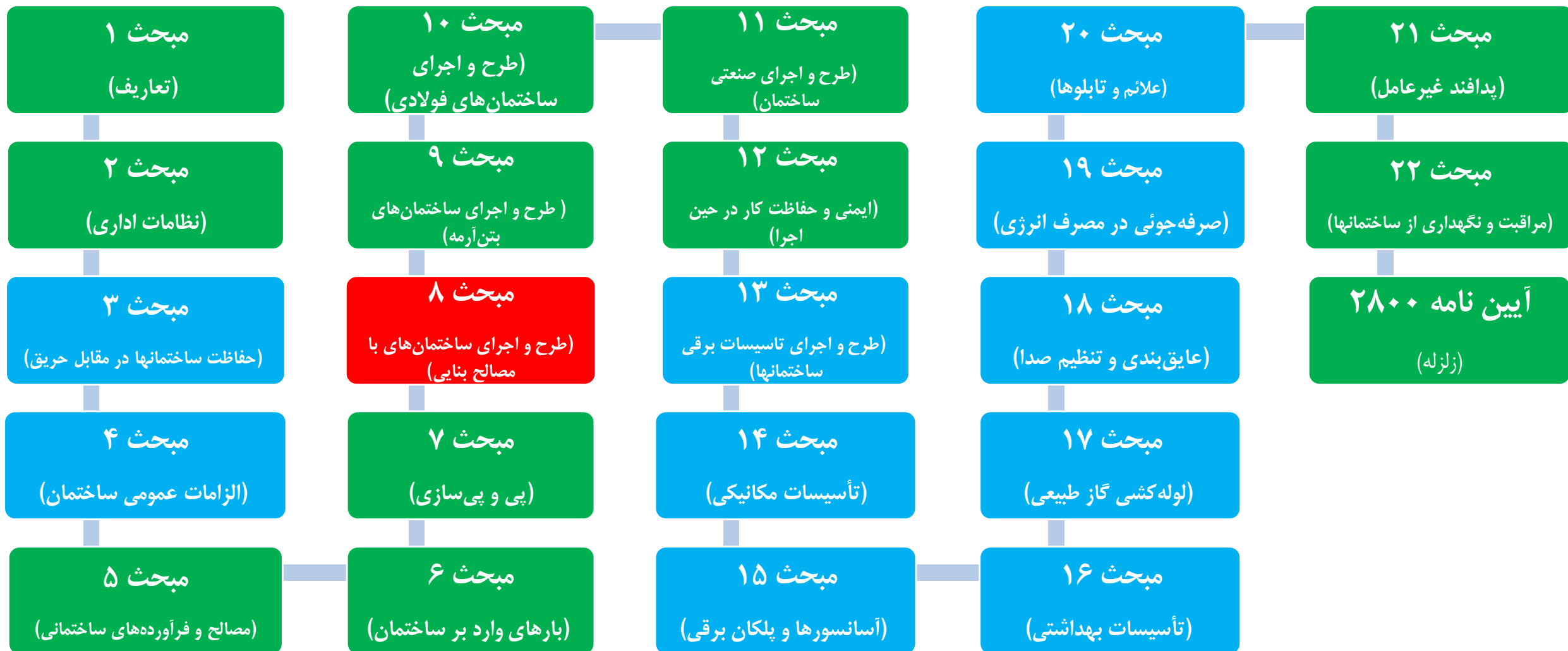
۵- در مورد سنگ، برای کارهای بنایی باربر گزینه صحیح را انتخاب کنید.

- (۱) حداقل مقاومت فشاری سنگ ۲۵ مگاپاسکال و جذب آب مجاز برای توفها ۳۵ درصد است.
- (۲) حداقل مقاومت فشاری سنگ ۲۰ مگاپاسکال و جذب آب مجاز برای سنگهای آهکی متراکم ۲۰ درصد است.
- (۳) حداقل مقاومت فشاری سنگ ۱۷ مگاپاسکال و جذب آب مجاز برای سنگهای آهکی متخلخل ۱۵ درصد است.
- (۴) حداقل مقاومت فشاری سنگ برای کارهای بنایی باربر ۱۵ مگاپاسکال و جذب آب مجاز برای سنگهای آهکی متراکم ۱۵ درصد است.



حل سوالات آزمون نظام مهندسی عمران – نظارت – اسفند ۹۵

سوال ۵



حل سوالات آزمون نظام مهندسی عمران - نظارت - اسفند ۹۵

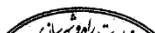
سوال ۵

فهرست مطالب

| صفحه | عنوان |
|------|--------------------------------|
| ۱ | ۱-۸ کلیات |
| ۱ | ۱-۱-۸ دامنه کاربرد |
| ۲ | ۲-۱-۸ تعاریفها |
| ۹ | ۲-۸ مشخصات مصالح و کنترل کیفیت |
| ۹ | ۱-۲-۸ کلیات |
| ۹ | ۲-۲-۸ مصالح ساختمانی |
| ۲۳ | ۳-۸ الزامات عمومی |
| ۲۳ | ۱-۳-۸ کلیات |
| ۳۳ | ۴-۸ ساختمانهای بنایی مسلح |
| ۳۳ | ۱-۴-۸ کلیات |
| ۳۴ | ۲-۴-۸ تحلیل و طراحی |

۵- در مورد سنگ، برای کارهای بنایی باربر گزینه صحیح را انتخاب کنید.

- ۱) حداقل مقاومت فشاری سنگ ۲۵ مگاپاسکال و جذب آب مجاز برای توفها ۳۵ درصد است.
- ۲) حداقل مقاومت فشاری سنگ ۲۰ مگاپاسکال و جذب آب مجاز برای سنگهای آهکی متراکم ۲۰ درصد است.
- ۳) حداقل مقاومت فشاری سنگ ۱۷ مگاپاسکال و جذب آب مجاز برای سنگهای آهکی متخلخل ۱۵ درصد است.
- ۴) حداقل مقاومت فشاری سنگ برای کارهای بنایی باربر ۱۵ مگاپاسکال و جذب آب مجاز برای سنگهای آهکی متراکم ۱۵ درصد است.



www.SoftCivil.it

سوال ۵

مقاومت فشاری سنگ‌ها برای کارهای بنایی باربر نباید کمتر از ۱۵ مگاپاسکال باشد. جذب آب سنگ‌های رگی حداکثر ۵٪ و ضریب نرم شدن سنگ در آب، در مورد سنگ‌های باربر و نما دست کم ۷۰٪ است. جذب آب مجاز در استاندارد ایران برای سنگ‌های آهکی متراکم ۱۵٪، سنگ‌های آهکی متخلخل ۲۵٪ و در مورد توف‌ها ۳۰٪ تعیین شده است.

۱) حداقل مقاومت فشاری سنگ 25 مگاپاسکال و جذب آب مجاز برای توفها 35 درصد است.
۲) حداقل مقاومت فشاری سنگ 20 مگاپاسکال و جذب آب مجاز برای سنگ‌های آهکی متراکم 20 درصد است.
۳) حداقل مقاومت فشاری سنگ 17 مگاپاسکال و جذب آب مجاز برای سنگ‌های آهکی متخلخل 15 درصد است.
۴) حداقل مقاومت فشاری سنگ برای کارهای بنایی برابر 15 مگاپاسکال و جذب آب مجاز برای سنگ‌های آهکی متراکم 15 درصد است.

مقاومت فشاری سنگ‌ها برای کارهای بنایی برابر نباید کمتر از ۱۵ مگاپاسکال باشد. جذب آب سنگ‌های رگی حداکثر ۵٪ و ضریب نرم شدن سنگ در آب در مورد سنگ‌های باریب و نما دست کم ۷۰٪ است. جذب آب مجاز در استاندارد ایران برای سنگ‌های آهکی متراکم ۱۵٪، سنگ‌های آهکی متخلخل ۲۵٪ و در مورد توفه ۳۰٪ تعیین شده است.

حل سوالات آزمون نظام مهندسی عمران - نظارت - اسفند ۹۵

سوال ۵

۵- در مورد سنگ، برای کارهای بنایی باربر گزینه صحیح را انتخاب کنید.

- (۱) حداقل مقاومت فشاری سنگ ۲۵ مگاپاسکال و جذب آب مجاز برای توفها ۳۵ درصد است.
- (۲) حداقل مقاومت فشاری سنگ ۲۰ مگاپاسکال و جذب آب مجاز برای سنگهای آهکی متراکم ۲۰ درصد است.
- (۳) حداقل مقاومت فشاری سنگ ۱۷ مگاپاسکال و جذب آب مجاز برای سنگهای آهکی متخلخل ۱۵ درصد است.
- (۴) حداقل مقاومت فشاری سنگ برای کارهای بنایی باربر ۱۵ مگاپاسکال و جذب آب مجاز برای سنگهای آهکی متراکم ۱۵ درصد است.

نکته حل: جواب به وضوح در بند ب ۸-۲-۳-۴-۳ دیده می شود و گزینه ۴ صحیح است.

موضوع: نظام مهندسی عمران – نظارت

دوره آزمون: اسفند ۱۳۹۵

مدرس: مهندس جالو

منبع: سافت سیویل

انتشار: پائیز ۱۳۹۶

به سافت سیویل خوش آمدید...



اتفاقی نو در آموزش مهندسی عمران و معماری

همراهی با ما در تلگرام

آموزش نرم افزارهاگ عمران و معماری به صورت ویدیو

@SoftCivilir

آموزش سوالات آزمون نظام مهندسی عمران و معماری به صورت ویدیو

@NezamOnline



www.softcivil.ir

www.instagram.com/softcivil.ir



حداقل مقاومت فشاری سنگ برای کارهای بنایی،
۱۵ مگاپاسکال است.



@softcivilir

۳-۴-۳-۲-۸

نظارت عمران، اسفند ۹۵



www.softcivil.ir

www.instagram.com/softcivil.ir



جذب آب مجاز برای سنگ های آهکی متراکم،
۱۵٪ است.



@softcivilir

۳-۴-۳-۲-۸

عمران نظرت، اسفند ۹۵

همراهے با ما در تلگرام

آموزش نرم افزارهاک عمران و معماریک به صورت ویدیوپے

@SoftCivilir

آموزش سوالات آزمون نظام مهندسے عمران و معماریک به صورت ویدیوپے

@NezamOnline

کلید واژه هاک این سوال

- ✓ مشخصات سنگ مصرفی بناپے، م ۸، ص ۱۴، بند ب
- ✓ مقاومت فشارک سنگ هاک بناپے، م ۸، ص ۱۴، بند ب
- ✓ جذب آب سنگ هاک رگے، م ۸، ص ۱۴، بند ب
- ✓ ضریب نرم شدن سنگ در آب، م ۸، ص ۱۴، بند ب
- ✓ جذب آب مجاز سنگ هاک بناپے، م ۸، ص ۱۴، بند ب